

Installere ASA

1. Brug linket som du har fået tilsendt. Hvis du ikke har noget link, så kontakt supporten
2. Accepter licensbetingelserne

Online Installation - Live

Microsoft Dynamics 365 Business Central | Windows client | ASA - DOF

When installation is complete, you can start the Microsoft Dynamics NAV Windows client from the Start menu.

I accept the Microsoft Dynamics 365 Business Central [Software License Terms](#)

Install now

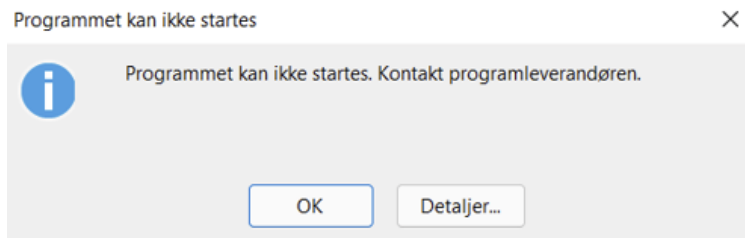
[Community](#) | [Feedback](#) | [Privacy & Cookies](#) | [Accessibility](#) | [Terms of Use](#) | [Trademarks](#)

© 2018 Microsoft Corporation. All rights reserved.

3. Tryk på Install now/Installer

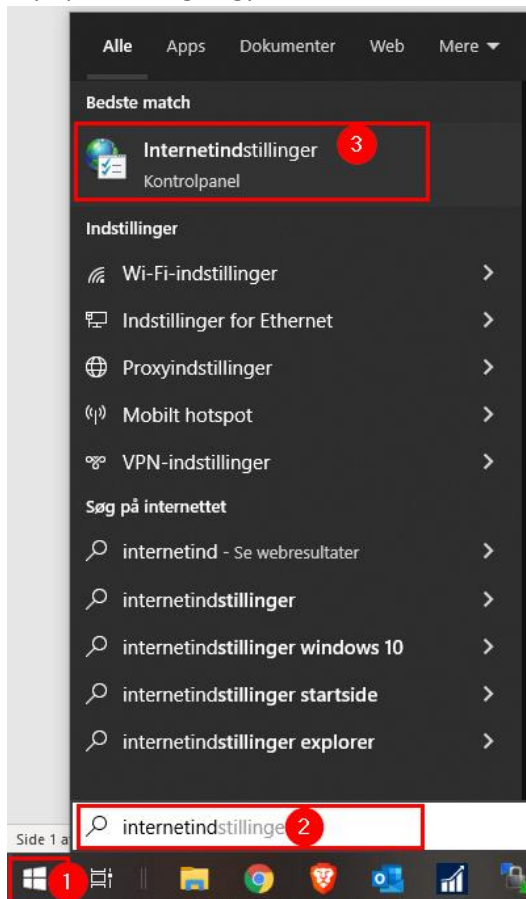
Typiske fejl ved installation af ASA

Pga. sikkerhedsindstillinger i de forskellige browser kan man opleve at man får en fejlbesked om at programmet ikke kan startes.

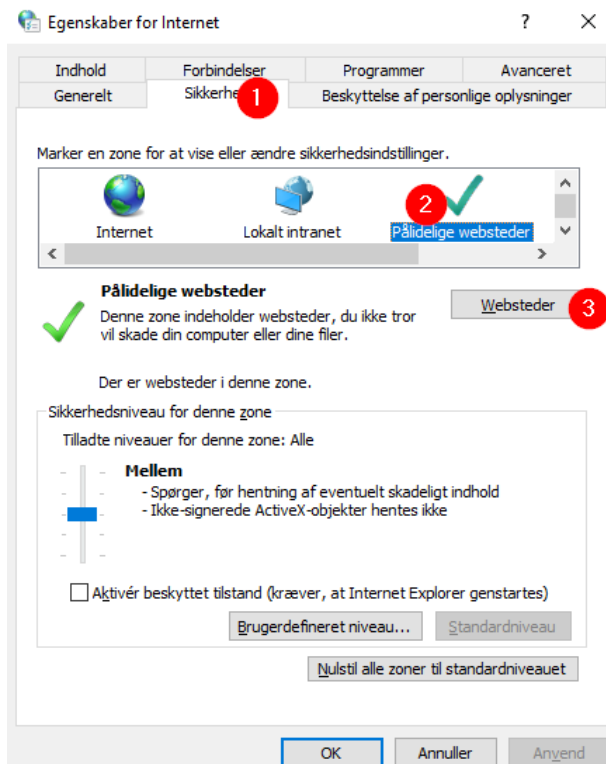


Hvis man oplever dette problem kan man gøre følgende:

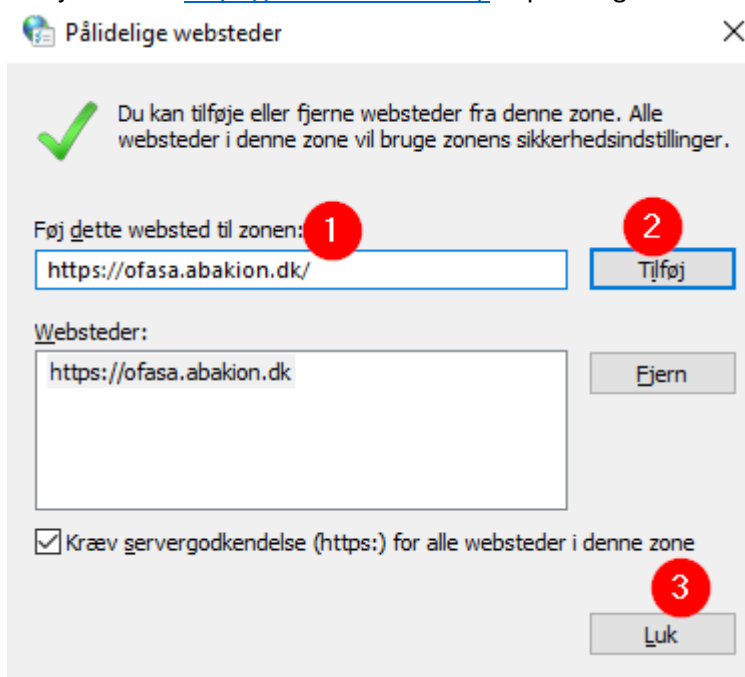
1. Tryk på Start og begynd at skriv "internetindstillinger", og vælg her efter internetindstillinger



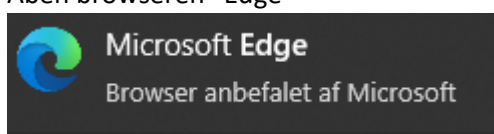
2. Gå hen på fanebladet Sikkerhed og vælg "Pålidelige Websteder" og her efter tryk på "Websteder"



3. Tilføj nu linket <https://ofasa.abakion.dk/> til pålidelige sider



4. Luk "Internetindstillinger".
5. Åben browseren "Edge"



6. Forsøg nu at installere ASA.